

# ΕΠΑΝΑΠΡΟΣΔΙΟΡΙΣΜΟΣ ΟΡΕΙΝΗΣ ΤΥΠΟΛΟΓΙΑΣ

Αρχιτεκτονική μελέτη  
εσωτερικών χώρων -  
Η/Μ μελέτη - Μελέτη φωτισμού  
- Κατασκευή  
**BlendDesignOffice**  
**Ελένη Μπρασινίκα & ΣΙΑ ΕΕ**  
Σύμβουλος στατικών  
**Δημήτρης Δακούτρος**  
Επίβλεψη κατασκευής  
**Γεώργιος Βασιλειάδης,**  
**civil engineer**

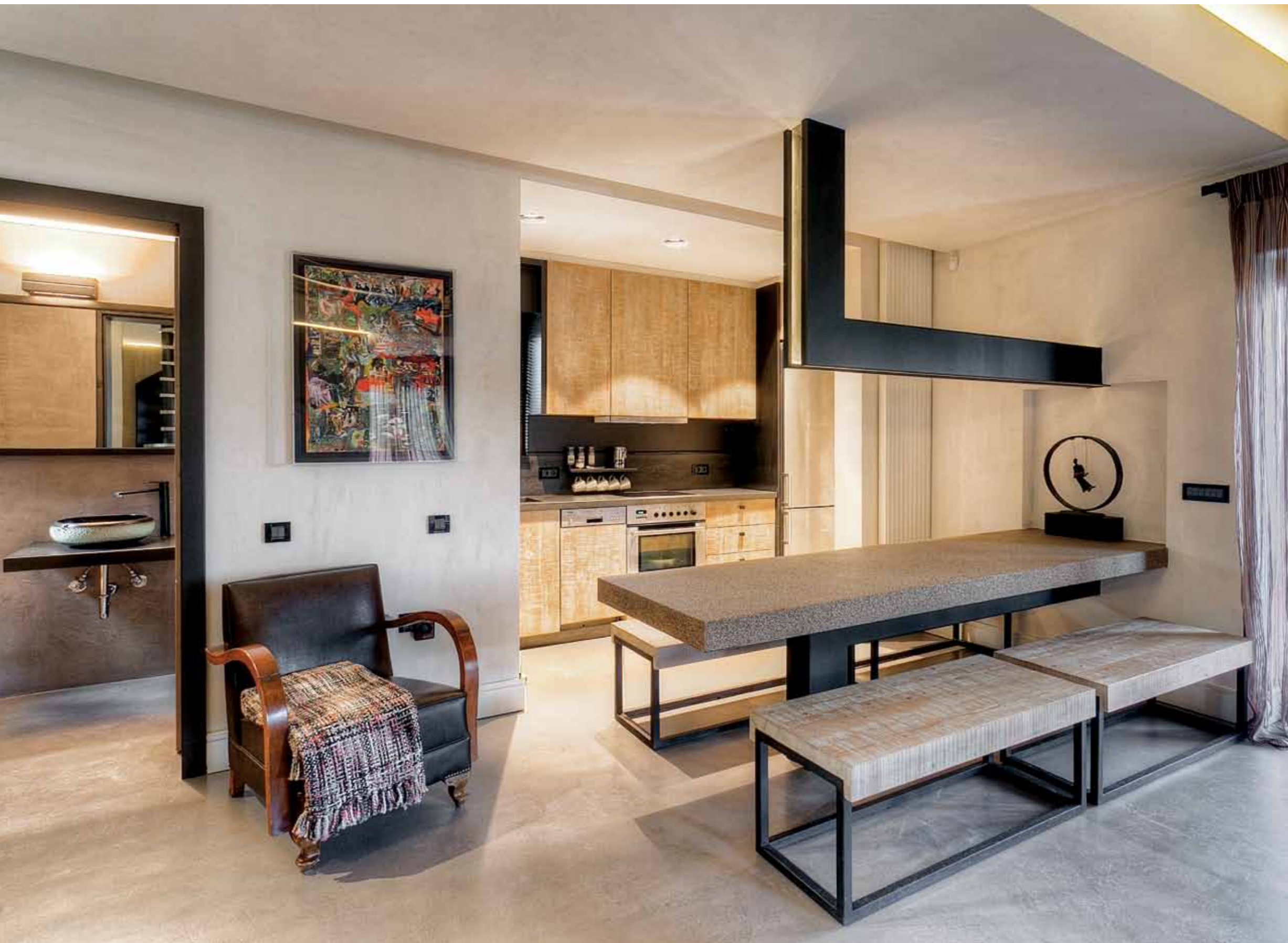
## ΚΑΤΟΙΚΙΑ ΣΤΑ ΚΑΛΑΒΡΥΤΑ

Αντικείμενο της μελέτης ήταν η μετασκευή μιας αρκετά τυπικής εξοχικής κατοικίας, η οποία αναπτύσσεται σε τρία επιπέδα, αφήνοντας αμετάβλητο το εξωτερικό της κελύφος. Η διατήρηση των ανοιγμάτων του κελύφους, σε συνδυασμό με το βορειοανατολικό προσανατολισμό της κατοικίας, καθόρισε τόσο την επιλογή των βασικών υλικών, όσο και τη μελέτη του τεχνητού φωτισμού. Επιθυμία των ιδιοκτητών ήταν η τυπολογία του σπιτιού να ακολουθεί τα πρότυπα των ορεινών οικισμών, χωρίς να καταφεύγει στα στερεότυπα των εξοχικών κατοικιών.

Κείμενο Ελένη Μπρασινίκα  
Φωτογράφιση George Fakaros



Η είσοδος στην κατοικία γίνεται από τη δυτική πλευρά του πέτρινου ισογείου όγκου, μέσα στον οποίο αναπτύσσεται η κουζίνα με τον ειδικής κατασκευής χαλαζακό όγκο της τραπεζαρίας, το καθιστικό με το τζάκι και το βεστιάριο "container". Ιδιαίτερο ενδιαφέρον παρουσιάζει η ελικοειδής μαύρη κορδέλλα που λειτουργεί ως κουπαστή, ενώνοντας τα τρία επίπεδα της κατοικίας και επιτρέποντας τη μετάβαση από το υπόγειο επίπεδο, το οποίο περιλαμβάνει master en-suite ξενώνα, καθιστικό με μπάνιο και γραφείο με θέα στο φαράγγι, στην ανωδομή με τους ξύλινους κορμούς με τη δίρριχτη στέγη, που φιλοξενεί το master bedroom, το παιδικό μπάνιο και τα παιδικά υπνοδωμάτια.



Κάτοψη ισογείου

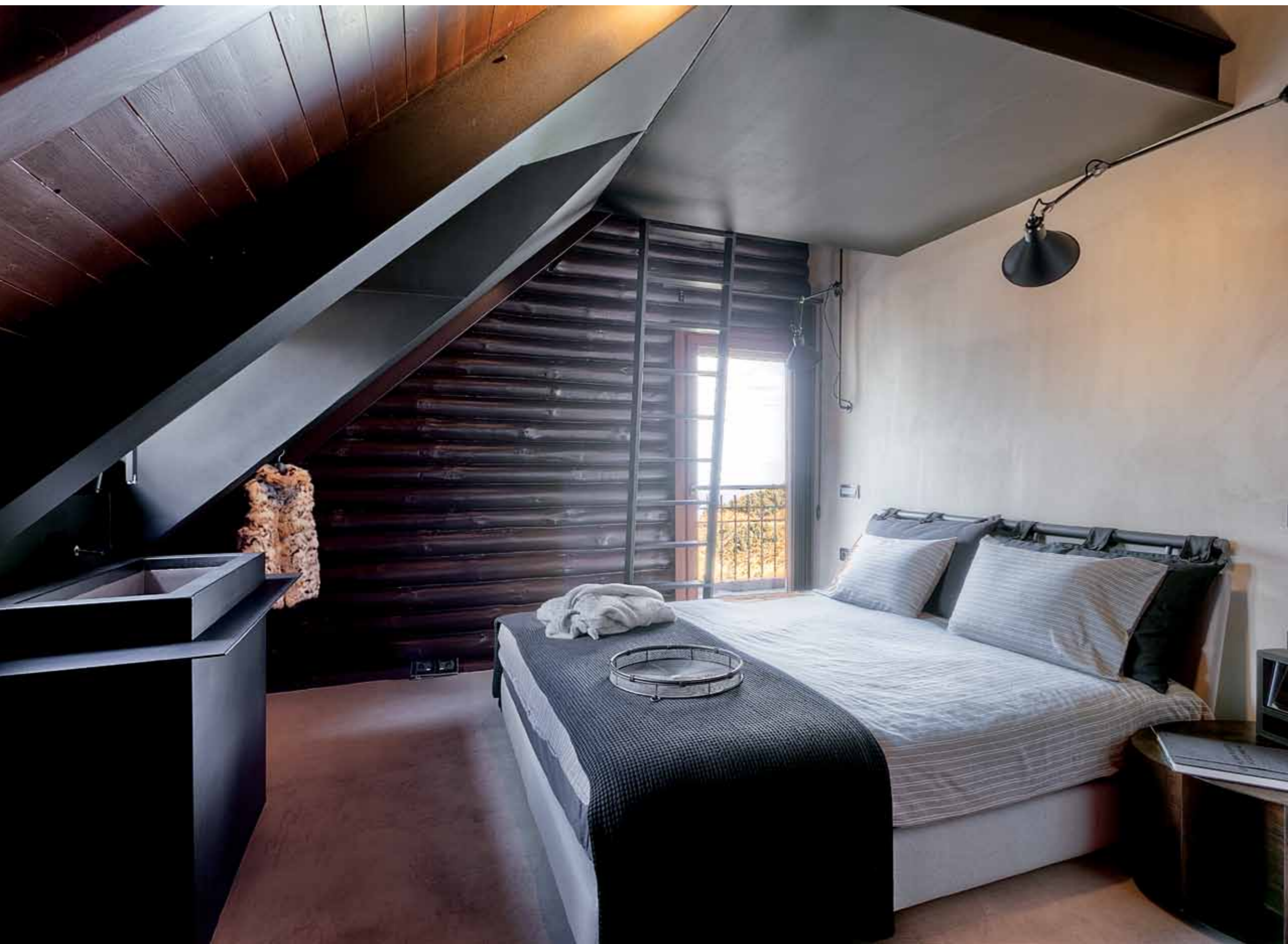


Κάτοψη δωματός



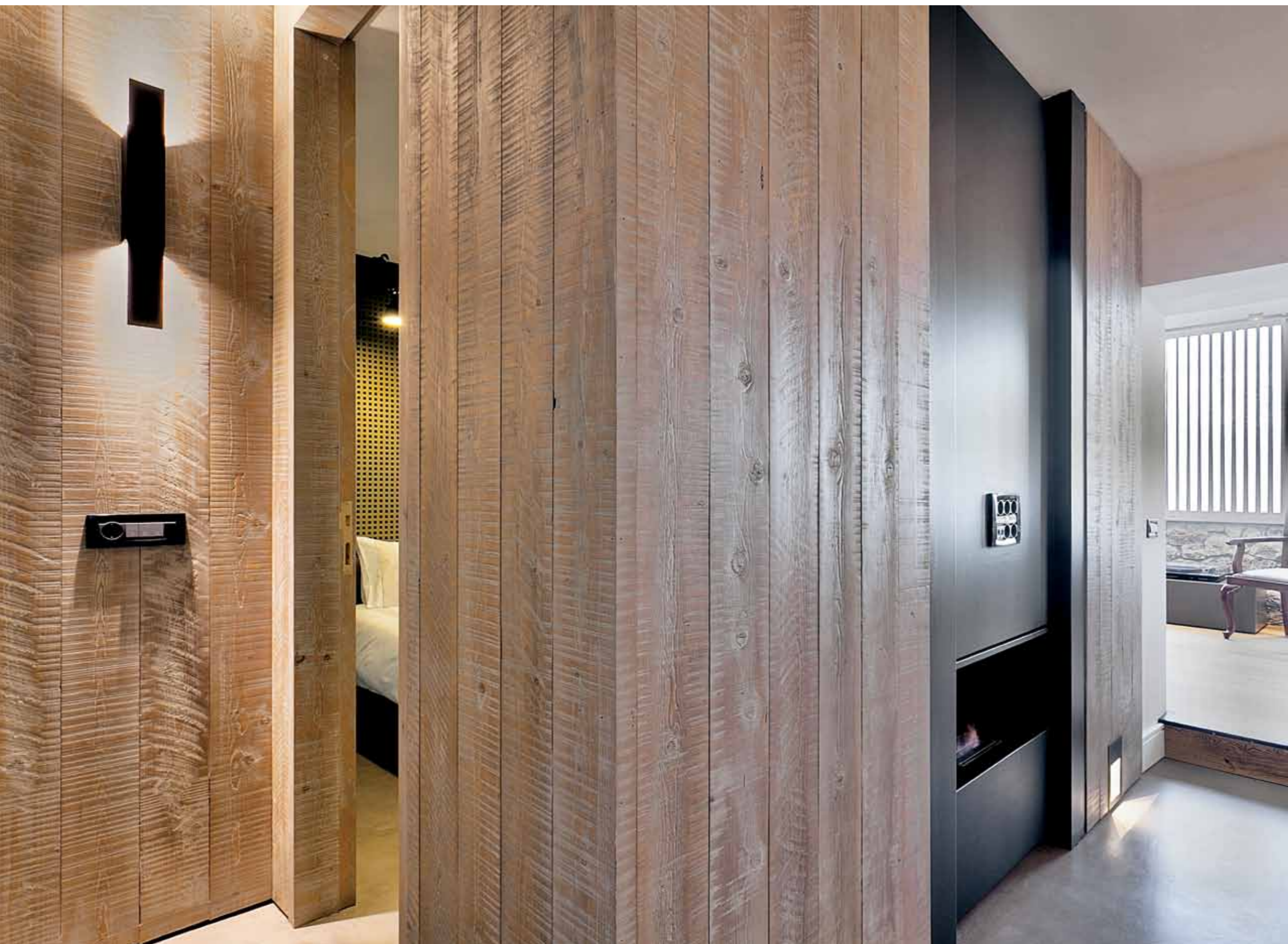
Κάτοψη υπογείου

Ως βασικά υλικά χρησιμοποιήθηκαν λαμαρίνα, ξυλεία πεύκης και κονιάματα ορυκτών υλικών. Μαύρη καμμένη λαμαρίνα χρησιμοποιήθηκε για να αποδώσει ως αρχιτεκτονική σύνθεση την κίνηση των ανθρώπων και του φωτός, καθώς επίσης τις αλλαγές των επιπέδων στις ζώνες διανυκτέρευσης.



Τα κονιάματα φυσικών πετρωμάτων και το επίχρισμα πατητής τσιμεντοκονίας όρισαν το υλικό των δαπέδων ως ανάπτυγμα στις τοιχοποιίες των μπάνιων, ενώ βουρτσισμένη τεκαπέ ξυλεία πεύκης ορίζει τους αποθηκευτικούς χώρους με την έννοια του container.

Η μελέτη, ακολουθώντας αρχές βιοκλιματικού και ενεργειακού σχεδιασμού, αξιοποίησε το φυσικό φως που εισέρχεται μέσω των ανοιγμάτων, ενώ στον τεχνητό φωτισμό και προκειμένου να δημιουργηθεί η ατμόσφαιρα των αναμμένων κεριών, χρησιμοποιήθηκαν λαμπτήρες Led για διάχυτο και ατμοσφαιρικό φωτισμό χαμηλών θερμοκρασιών 2800K.



Επίσης χρησιμοποιήθηκε Led ταινία για να δώσει έμφαση στο γραμμικό κρυφό φωτισμό και τις ειδικές κατασκευές.

Αντίστοιχα, η χρωματική παλέτα κινήθηκε σε χαμηλό contrast και χαμηλή τονικότητα, έτσι ώστε να ενσωματωθεί το εσωτερικό με το ανάγλυφο του περιβάλλοντος χώρου. ■